

**RENVOOI (MATERIALEN PLATTEGROND EN DOORSNEDE)**

- GEVELSTEEN
- KALKZANDSTEEN
- GIBOWAND
- WANDTEGELS
- ISOLATIE
- METALSTUD WAND

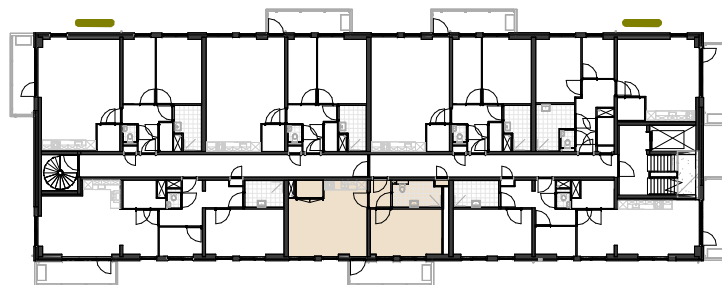
**RENVOOI (INSTALLATIES E & W)**

- HEMELWATERAFVOER hwa
- ENKELE WANDCONTACTDOOS
- DUBBELE WANDCONTACTDOOS
- AANSLUITPUNT ONBEDRAAD (LOZE LEIDING)
- AANSLUITPUNT BEDRAAD
- ENKELPOLIGE SCHAKELAAR
- WISSELSCHAKELAAR
- SERIESCHAKELAAR
- COMBINATIE ENKELE SCHAKELAAR - WANDCONTACTDOOS
- COMBINATIE WISSELSCHAKELAAR - WANDCONTACTDOOS
- PLAFONDLICHTPUNT
- WANDLICHTPUNT
- ROOKMELDER
- RUIMTE THERMOSTAAT
- VERDELER VERWARMING
- WARMETERUGWINNING UNIT wtw
- WARMETERUGWINNING AFVOER wtw
- WARMETERUGWINNING INBLAAS wtw
- OPSTELPLAATS WASAPPARATUUR [wm]
- WARMTEPOMP
- VRIJLOOPDRANGER

DEFINITIEVE AANTALLEN EN POSITIES VENTILATIEROZZETTEN KUNNEN AFWIJKEN VAN DEZE VERKOOPTEKENING

POSITIE VAN DE VLOERVERWARMINGSVERDELER IS INDICATIEF WEERGEGEVEN

VERWARMING MIDDELS VLOERVERWARMING. FUNCTIONALITEIT WORDT BEÏNVLOED DOOR KEUZE VLOERAFWERKING



PROJECT : Krommenie Rosariumplein  
 OMSCHRIJVING : verkooptekening plattegrond  
 BOUWNUMMER : 27  
 SCHAAL : 1:50  
 DATUM : 07-06-2024